



Gimbrède



Document facile à lire
et à comprendre

Balade au temps des Templiers

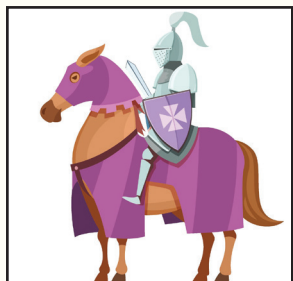
C'est gratuit, servez-vous !



Guilhem le Templier



Bonjour,
je m'appelle Guilhem
et je suis un **Templier**.



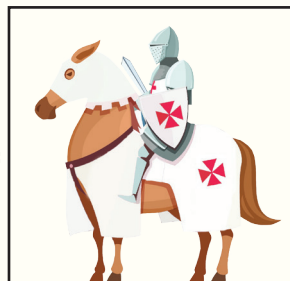
Chevalier

+



Moine chrétien

=



Templier

Je protège les gens
et je mène des batailles contre
les gens qui ne sont pas chrétiens.

On appelle ces batailles : des **croisades**.

L'histoire de Gimbrède

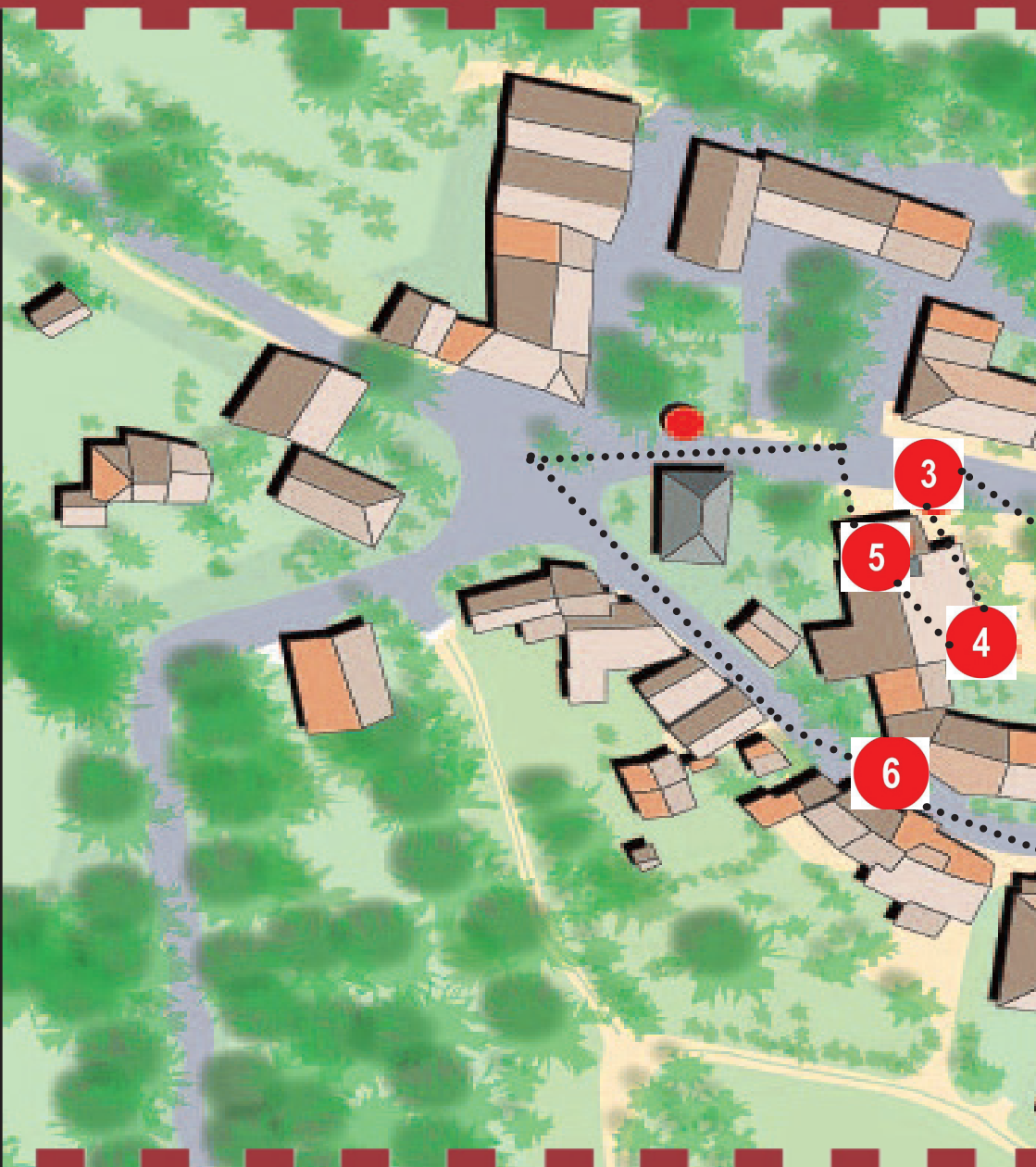
Aujourd'hui je vais vous faire visiter mon village : **Gimbrède**. Bienvenue !

Les Templiers et moi, nous sommes arrivés dans le Gers à Gimbrède en **1161**.

Ici je fais du **commerce** et je collecte des **impôts** pour payer les croisades.



Bienvenue à



- 1 La douve
- 2 L'ancien château
- 4 Extérieur de l'église
- 5 Intérieur de l'église

Gimbrède !



3 La tour disparue

6 La prison

● ● ● ● Parcours à suivre

1 La douve



À mon époque pour protéger mon village
il y avait des grands murs.
On appelle ces murs des **remparts**.

Il y avait aussi des **douves**.
Les douves sont un gros trou rempli d'eau
qui fait le tour d'un endroit.

Aujourd'hui il ne reste que cette partie
des douves.

2 L'ancien château



avant



aujourd'hui

Pour rentrer dans mon village je passe
une grande porte.

Cette grande porte traverse
un **ancien château**.

En bas il y a les **écuries**.

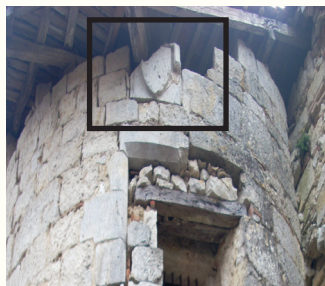
Mon cheval Cataclap y fait une sieste !

À l'étage il y a une belle pièce
avec une cheminée.

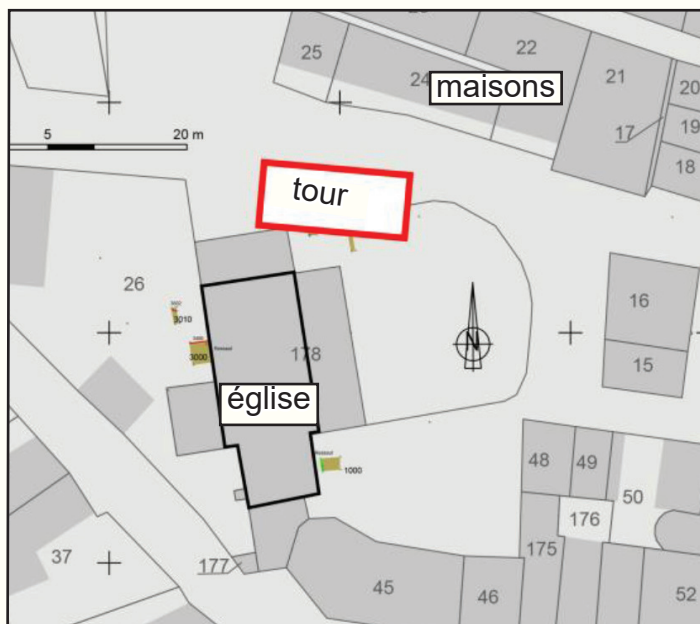
Et tout en haut se trouve le **grenier**.



Sur le côté il y a une tour
avec un bouclier en pierre.



3 La tour disparue



Le **premier bâtiment** qu'on a construit à Gimbrède c'était une **grosse tour**.

Elle est très grosse car elle fait :
7 mètres de large sur 16 mètres de long.

Dans cette tour : je prie, je dors et je mange.
Aujourd'hui elle a disparu.

3 La tour disparue



La tour aurait ressemblée à celle-ci.

4 Mon église



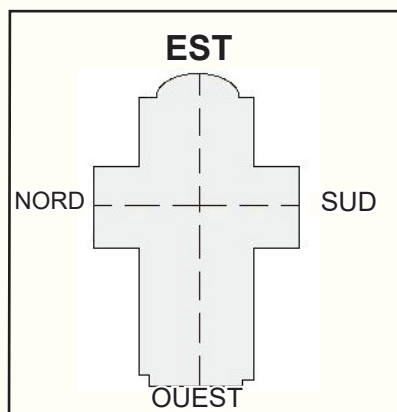
Mon église !

4 Extérieur de l'église

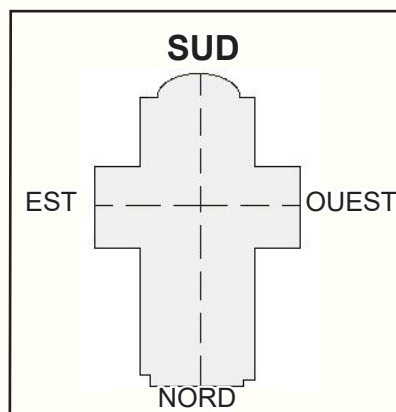
Mon église sert aux **Templiers**
et aux habitants de Gimbrède, c'est rare !

Mon église est spéciale.

Comme la tour prend beaucoup de place,
l'église a été construite dans une **direction**
différente des autres églises.



église normale



église de Gimbrède

Les marques lapidaires

Des marques ont été dessinées
par les **artisans** sur l'extérieur de l'église.

On appelle ça des **marques lapidaires**.

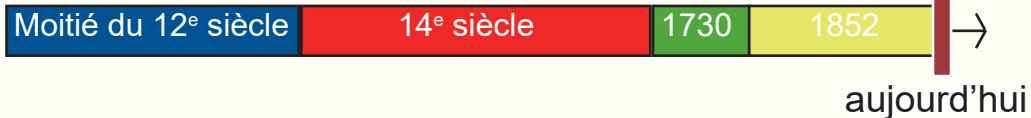


Peux-tu les retrouver ?

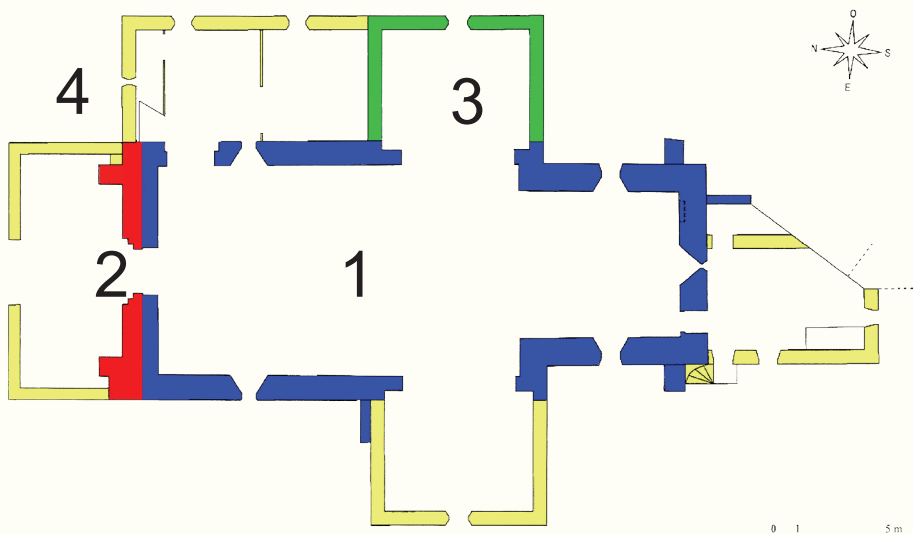


Les étapes de construction

L'église de Gimbrède a été construite en plusieurs temps.



- 1 Construction de l'église
- 2 Ajout d'un nouveau portail de style gothique
- 3 Ajout d'une chapelle
- 4 Ajout d'un porche, d'annexes, d'une sacristie et d'une autre chapelle



5 Intérieur de l'église

Viens avec moi
dans l'église !



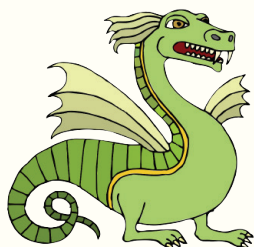
Mon église existe depuis l'année 1243.

Elle s'appelle l'**église Saint-Georges**.

Saint Georges était un **chevalier**
comme moi.

La légende dit que saint Georges
s'est battu contre un **dragon**.

Il devait être très fort !



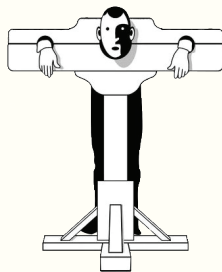
6 La prison

La fin de notre visite nous amène à la prison.



J'amène les prisonniers ici avant leur **procès**.

Le procès décide si les prisonniers :
payent une amende ou sont punis.



À Gimbrède il y avait **deux prisons**.

Aujourd'hui il ne reste que la porte d'entrée !
La porte est en bleu sur l'image.

Merci d'avoir suivi cette visite

Et à bientôt !

