


Science et  
Développement  
Citoyenneté  
Équipes  
Exposition  
Publics  
Culturelle  
Esprit  
Soutien  
Regard  
Aventures  
Ensemble  
Visites  
Créativité  
Vivre  
Echanges  
Expérimentation  
Méthodes  
Former  
Liberté  
Durable  
Afrique

Grottes  
&  
Archéologies

RAPPORT  
D'ACTIVITÉS 2017

# SOMMAIRE

2

	Le Mot du Président .....	p. 3
	Missions .....	p. 4
	Projets de l'année 2017 .....	p. 5
	Géographies .....	p. 6
	Pôle Sciences .....	p. 7
	Pôle Valorisation .....	p. 10
	Pôle Médiation .....	p. 14
	Pôle Formation .....	p. 18
	Communication .....	p. 20
	Forces vives .....	p. 21
	Partenaires .....	p. 22



En 2017, j'ai eu la très bonne surprise d'être contacté par Grottes et Archéologies, qui me proposait de prendre le relais de la présidence de l'association, à la suite de François Bon, appelé vers d'autres cieux plus orientaux. Très honnêtement, je ne connaissais alors pas bien l'association, que je savais néanmoins portée par une équipe plus que dynamique, à la pointe de la recherche et occupant efficacement un espace médiatique certain. Si la proposition m'a immédiatement emballée, le bouillonnement d'idées, d'énergie et d'initiatives, canalisé par un professionnalisme impressionnant pour une si jeune structure, tout cela a achevé de me convaincre dans l'enthousiasme !

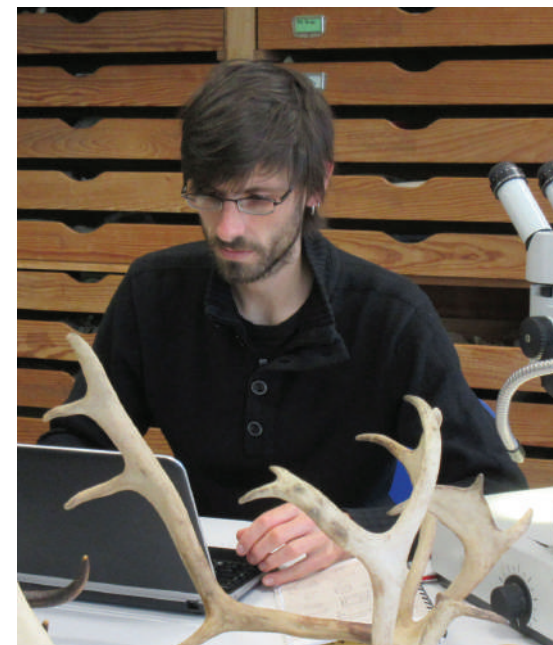
Des structures comme Grottes et Archéologies sont essentielles.

En effet, l'aide à la recherche mais surtout l'enseignement, le partage, la diffusion des connaissances scientifiques auprès du public représentent des aspects importants et indissociables de tout travail de recherche scientifique, qui doit être une mission de service public, au service du plus grand nombre. Dans le cas précis de l'archéologie préhistorique, ce rôle de passeur de connaissance est encore plus prégnant puisque notre matériel d'étude

est constitué par un patrimoine immémorial, au sens propre du terme, et au combien fragile. De plus, la faible place accordée à l'étude de la Préhistoire durant l'enseignement primaire et secondaire aboutit à une importante méconnaissance générale d'une période qui concentre pourtant la majorité de l'histoire de l'humanité !

Alors oui, on entend régulièrement des voix s'élever pour questionner l'utilité et le coût de ces recherches. Objections à balayer sans la moindre hésitation ! La recherche de notre passé, de nos origines, nous aident à nous ancrer dans notre présent. La Préhistoire, en particulier, nous tend un formidable miroir, dans lequel on peut à loisir contempler notre humanité avec tout le recul dû aux millénaires : oui, nous sommes tous des parents, venant d'ailleurs, ayant à un moment ou un autre migré, adopté de nouveaux modes de vie, changé nos traditions, échangé nos savoir-faire et nos productions... évolué ensemble en somme. Face aux multiples tentatives immobilisatrices et protectionnistes actuelles, il est bon de se rappeler que c'est ce qui fait la richesse des sociétés humaines.

Et aux tristes comptables qui trouveraient que les archéologues coûtent trop cher, on peut même leur objecter des arguments strictement pécuniers, s'ils n'entendent que cela : le patrimoine et l'archéologie sont un formidable objet de développement touristique et donc économique (voir les exemples du Mas d'Azil ou d'Aurignac) !



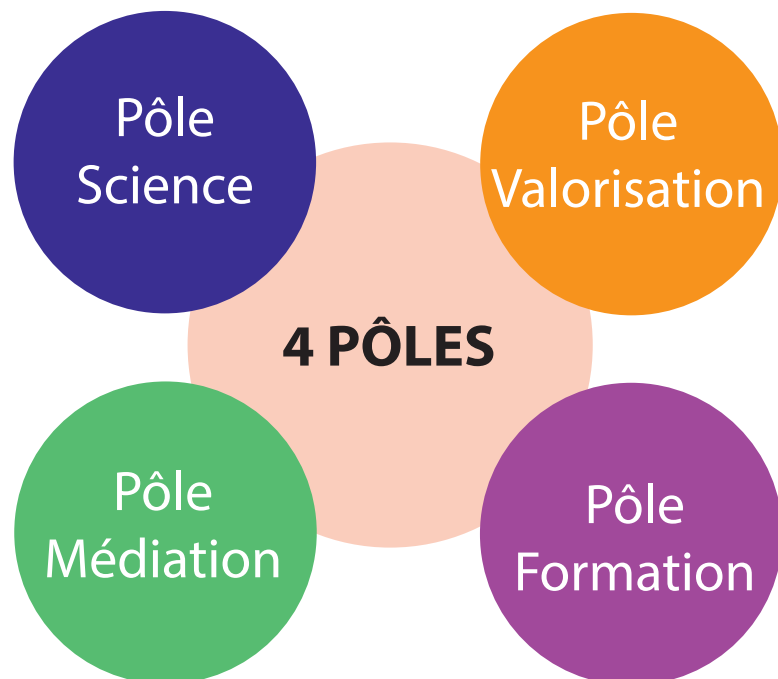
Bref, le lien entre chercheur et public, le plus vaste possible, est donc primordial. Se retrouver embarqué dans une aventure comme celle de Grottes et Archéologies, c'est donc participer concrètement à ce dialogue, car il s'agit bien de cela, entre le petit monde scientifique et la société en général. Et tout le monde en sortira grandi.

**Benjamin Marquebielle**



# MISSIONS

4



**Les finalités de l'association** sont de :  
créer, susciter, soutenir et promouvoir  
des actions de recherches, d'études,  
de valorisation et de médiation de l'archéologie  
et des sciences connexes

## Nos missions

- **Soutenir** le développement de recherches scientifiques
- **Valoriser** et rendre accessible les découvertes, les méthodes et les métiers de la science auprès de tous les publics
- **Accompagner** les jeunes chercheurs, les étudiants ou nos bénévoles dans leur parcours à travers la formation, les stages ou l'insertion professionnelle



# PROJETS DE L'ANNÉE

5

## Journées nationales de l'archéologie

- Quai des Savoirs de Toulouse, Haute-Garonne
- Musée archéologique de Lectoure, Gers
- Grotte et Musée du Mas d'Azil, Ariège



## Être Humain, Vivre ensemble

- École Jean Jaurès de Ramonville, Haute-Garonne
- Grotte du Mas d'Azil, Ariège



## Formation médiation en archéologie

- Université Toulouse Jean Jaurès, Haute-Garonne



## La prospection thématique

- Grotte du Mas d'Azil, Ariège



## Protection Judiciaire de la Jeunesse

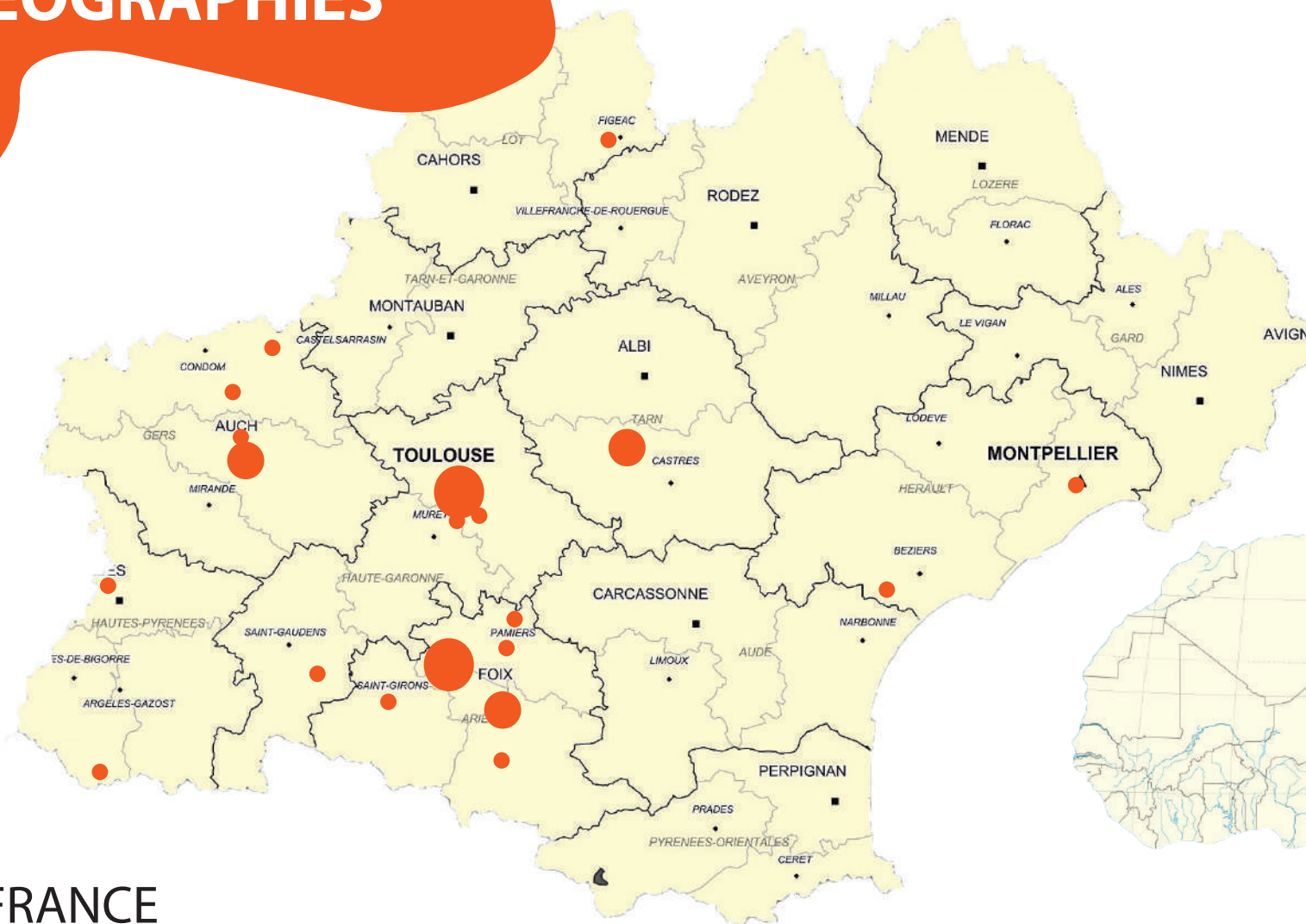
- Établissement Pénitentiaire pour Mineurs de Lavaur, Tarn
- Unité Éducative en Milieu Ouvert de Foix, Ariège
- Protection Judiciaire de la Jeunesse de Toulouse, Haute-Garonne



## Master ATRIDA

- Université Toulouse Jean Jaurès, Haute-Garonne





## FRANCE

Les champs d'intervention de l'association en 2017 couvrent 7 départements de la **Région OCCITANIE** : l'Ariège, la Haute-Garonne, l'Hérault, le Gers, les Hautes-Pyrénées, le Tarn et le Lot.

- 1 action
- 3 à 5 actions
- + de 10 actions

## INTERNATIONAL

L'association participe à la connaissance et à la diffusion de la mission *Human origins in Namibia* en **AFRIQUE**.





## Grottes&Archéologies

Les membres scientifiques couvrent des horizons divers et des spécialités variées. Autour des fouilles programmées et des prospections thématiques menées par ses membres, l'association se positionne comme un soutien technique et logistique. De la recherche à la valorisation il n'y a qu'un pas ! Discussions collectives et citoyennes, va-et-vient entre science et publics, l'impulsion de recherches à partir de motivations locales...

### La prospection thématique du Mas d'Azil

#### 2017, 5<sup>e</sup> édition :

Plusieurs sessions de terrain : cartographie de surface, relevés de coupes stratigraphiques dans la grotte, étude de l'état des parois pour réaliser des prélèvements dans le passage bas de la galerie Breuil : long travail d'enregistrement initié en laboratoire. Recherches en archives focalisées sur Édouard Piette et Henri Breuil : de très beaux résultats ! Le programme devrait être transformé en PCR à partir de 2018.

### *Human origins in Namibia*

**Découverte** : une grotte colmatée dans un secteur très isolé !

**2017** : une mission de 3 semaines en décembre.

1<sup>ère</sup> moitié : poursuite des prospections dans le secteur des Aha hills. Plusieurs sites archéologiques MSA ont pu être repérés. Le retour sur le bloc de calcite découvert en 2016 a permis de mettre au jour un imposant plancher stalagmitique.

2<sup>nd</sup> moitié : prospections préliminaires dans les montagnes du secteur d'Otavi.



## Grottes&Archéologies



### Fouille programmée : Haille-de-Pout, Cirque de Troumouse

#### 2017, 2<sup>e</sup> édition :

Session de terrain d'un mois avec 15 personnes : poursuite des sondages.

Occupations dès le bronze ancien, 4 phases d'habitat différents et des niveaux d'incendies. Ces habitations ont livré de nombreuses tessons de céramiques, des silex taillés, des graines et des charbons carbonisés idéal pour l'identification des espèces et des datations.



### Le mégalitisme ariégeois

Sarah Boscus, doctorante à l'université Toulouse Jean Jaurès, s'est lancée depuis son Master dans l'inventaire des structures mégalithiques des départements de l'Ariège et du Lot puis à l'échelle de la [Région Occitanie](#).

En Ariège : + de 26 dolmens ont été recensés et étudiés : mesures, orientation, pétrographie, topographie...

Des sondages ont eu lieu sur la commune du Mas d'Azil afin de nettoyer un monument caché sous des branchages...





6 lieux

## Communication en live

Le cadre associatif rend possible une communication directe, dynamique et libre pour les chercheurs. **Objectifs** : diffusion de la science en mouvement, des méthodes et des résultats auprès d'un très large public, utilisation des médias, des réseaux sociaux et de la presse...

### Fouilles préventives

Auch  
Saint-Lézer



### Fouilles programmées

Régismont-Le-Haut  
Roquelaure



### Grottes

Bédeillac  
Mas d'Azil : journée Pouech



Au cours de 2017, l'association a visité 5 chantiers archéologiques sur l'ensemble de la [Région Occitanie](#) (Gers, Hautes-Pyrénées, Ariège, Aude). Elle a participé à la Journée d'étude Jacques Pouech à Pamiers et à la grotte du Mas d'Azil.

## Les publications et les expositions

### Les carnets du Mas

Meilleure vente de la grotte et du musée de la Préhistoire du Mas d'Azil !



10 lieux : librairies, musées, grotte, festivals, office du tourisme, événements...



1 heure de lecture



350 ventes

### Les expositions

Retour aux origines : « Géologies » à l'établissement pénitentiaire de Lavaur

Nouvelle exposition 2017 : « Science et Médiation »

Déjà 18 000 visiteurs !



Exposition créée avec les jeunes de l'EPM en 2016  
Visible durant deux semaines dans la bibliothèque



Exposition créée en 2017  
Présente le projet  
« Être humain, Vivre Ensemble »  
Montée au musée de la Préhistoire





## Un week-end dédié à l'archéologie !

#JNA17

La 8<sup>e</sup> édition des Journées nationales de l'archéologie s'est tenue les 16, 17 et 18 juin 2017. Passionnés d'histoire ou simples curieux, familles, scolaires ou étudiants, venez découvrir les coulisses du patrimoine et de la recherche archéologique !

### Lecture

Musée Archéologique :  
Accueil des scolaires et du CLAE  
Activités tout-public

### Toulouse

Coordination générale :  
Quai des Savoirs  
Rencontre' Archéo dans le cadre  
de l'exposition « Inventez la ville...  
dont vous êtes les héros »

### Mas d'Azil

Coordination générale :  
Grotte et Musée de la Préhistoire  
Rencontre avec des équipes de recherches et des associations  
de valorisation culturelle et scientifique ; projections, forum,  
visites et expositions pour découvrir l'archéologie

Troisième  
édition



Bacs de fouille ;  
Visite d'un musée ;  
Anthropologie funéraire ;  
Villes : dans l'oeil des archéologues ;  
Entre Sciences et Médiation



450 participants



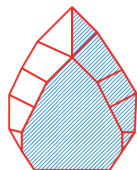
2 médiatrices  
4 bénévoles  
2 membre du CA  
44 extérieurs



31 heures



3 lieux





## La Fête de la Science

 4 lieux

Manifestation annuelle et nationale consacrée aux savoirs scientifiques et techniques.  
Manipulez, testez, participez à des visites de laboratoires, dialoguez avec des chercheurs,  
découvrez les métiers de la recherche, stimulez votre goût pour les sciences !

### Labège

**Scientilivre : 2<sup>e</sup> participation**  
Coordonnation du mini-village de l'Archéologie  
au sein du festival : 80 m<sup>2</sup> dédiés à la discipline.  
Nombreux partanaires (DRAC, Inrap, Matéria Viva,  
TRACES, Saint-Raymond...).

### Toulouse

**Université Toulouse Jean Jaurès**  
Deux ateliers à destination des étudiants et du personnel,  
adaptés en personnes en situation de handicap.

**Mas d'Azil**  
Ecole élémentaire

**Foix**  
Centre universitaire

Accueil des scolaires du département



Mini-conférence ;  
Évolution de l'Homme ;  
Carpologie et archéozoologie ;  
Fonction funéraire d'un espace ;  
Découverte de la période néolithique ;  
Techniques de construction d'un dolmen



2 médiatrices  
3 bénévoles  
1 membre du CA



250 participants



32 heures



## Les Événements et les conférences

### Pamiers

Société archéologique et historique de Pamiers

Salle comble pour cette conférence de Marc Jarry,

« Actualités des recherches sur la grotte du Mas d'Azil »

### Toulouse

Université Toulouse Jean Jaurès

Séminaire du laboratoire TRACES, équipe SMP3C,

Céline Pallier, présentation de sa thèse

« Géo-archéologie de la grotte du Mas d'Azil »

### Montpellier

Forum régional OccitanieCSTI

Projet « Addictions et Archéologie » ;

Partenariat laboratoires TRACES et LCPI

(université de Toulouse Jean Jaurès)

### Toulouse

Citolympiades

Evènement organisé au CREPS de Toulouse tourné vers le sport et la formation du citoyen. Ateliers sport et archéologie :

« Construit ton stade, Tous citoyens au stade et Couronne de laurier »

### Le Mas d'Azil

Forum de l'Education Populaire

Partenaire de l'ALJ pour ce forum ; Participation aux ateliers et à l'organisation générale de cette journée d'Éducation Populaire

### Toulouse

Muséum de Toulouse

Présentation et visioconférence sur la mission HON dans le cadre du festival « Terres d'Ailleurs » organisé par Délires d'Encre



6 lieux



600 participants



2 médiatrices  
2 bénévoles



19 heures

## Être humain, Vivre ensemble Projet scolaire enfants sourds et entendants : Archéo'cinéma

Le projet se développe en 5 étapes :

Pré-Histoires,  
Techniques, Scénario,  
Tournage, Diffusion

La Fabrique du Cinéma croisant les sciences des origines de l'Humanité comme support d'inclusion et de mixité pour relever ensemble les défis du handicap auditif. Le cinéma devient un nouvel outil d'échanges et d'expressions autour de la question de l'origine de l'Homme, de notre Humanité. Les enfants sourds et entendants de l'école publique de Ramonville Saint-Agne construisent eux-même le scénario d'un court-métrage favorisant le respect et l'ouverture d'esprit au-delà des handicaps.

### **Octobre-novembre 2016 : Pré-Histoires**

Histoire du cinéma et de la Préhistoire : découverte des disciplines  
Une sortie à la grotte et au musée du Mas d'Azil

### **Décembre-janvier-février 2016-2017 : Techniques**

Les techniques du cinéma et de l'archéologue : découverte des métiers  
Une journée de travail en commun sur le court-métrage

### **Mars-avril-mai 2017 : Création**

Le scénario, les costumes et les décors répartis en deux groupes d'élèves

### **Du 29 mai au 2 juin : Tournage**

Classe découverte d'une semaine au Mas d'Azil et à l'école pour tourner le film

### **De juin 2017 à décembre 2019 : Diffusion**

Diffusion du court-métrage dans les cinémas de proximité et lors de festivals nationaux

Disponible sur Youtube : <https://youtu.be/oFu0xYEay-E>



2 lieux



36 élèves de CE2



2 médiatrices  
1 membre du CA  
5 enseignants



150 heures





## Publics empêchés Protection Judiciaire de la Jeunesse



### Lavaur

#### Établissement Pénitentiaire pour Mineurs

Quinze jours pour rencontrer l'ensemble des jeunes ;  
Retours sur expériences des précédents projets réalisés à l'EPM.

### Toulouse

#### Collège Jean Moulin

Dispositif Relance, collégiens de 5<sup>e</sup> et de 4<sup>e</sup> en proie au décrochage scolaire. L'idée : proposer deux jours par mois aux jeunes une éducation alternative.

### Foix

#### Unité Éducative en Milieu Ouvert

Stage de Citoyenneté au Mas d'Azil ;  
Visite de la grotte et du chantier de fouille préventive

### Toulouse

#### Protection Judiciaire de la Jeunesse

Classe Relais et CLIS : médiation scientifique et sorties en contexte professionnel



16 heures



50 participants



2 médiatrices  
1 membre du CA  
5 extérieurs



4 lieux



Évolution de l'Homme ;  
Migrations et mobilité ;  
Addictologie sur un temps long ;  
Cuisine et Sociétés ;  
Fonction funéraire d'un espace ;  
Écologie et Paléoclimats ;  
Techniques de construction d'un dolmen

## Les musées

### Auch

#### Musée des Jacobins

Ateliers « Enfance de l'Art » les samedis :  
Mise en valeur des collections archéologiques  
de la structure adaptée au 7-12 ans

### Mazères

#### Musée Ardoin

Atelier Famille : découverte  
du Haut Moyen Âge

### Aurignac

#### Musée-Forum de l'Aurignacien

Atelier hors les murs, « Les petits archéologues »  
du musée sont accueillis au Mas d'Azil



### Flaran

#### Abbaye cistercienne

Ateliers pour profiter du jardin médiéval  
avec un ALAE et des familles

### Brassempouy

#### Musée de la Dame

« Fête de la Préhistoire » autour  
du thème de la chasse et la pêche



Géologie ;  
Anthropologie ;  
Les petits bâtisseurs ;  
Les petits archéologues ;  
Carpologie et archéozoologie ;  
Fonction funéraire d'un espace ;  
Construit ta villa et Tailleurs de pierre ;  
Techniques de construction d'un dolmen



5 lieux



185 participants



2 médiatrices  
1 membre du CA



43 heures

## Le public scolaire/périscolaire et ALAEs

### Toulouse

#### S'alimenter de l'Antiquité à nos jours

Classes de CE2 du Caousou : projet collectif de création d'un jardin au sein de l'école

### Toulouse

#### Passeport pour l'Art

Classe de CM2 de Cuvier : projet collectif sur la post-fouille d'un site archéologique

### Mas d'Azil

#### Ateliers mini-dolmens

Plusieurs fois dans l'année, l'association propose l'atelier mini-dolmens au Mas d'Azil à des centres de loisirs pour les vacances (Avril et été).



Carpologie ;  
Palynologie ;

Sorties en milieu professionnel ;

Fonction funéraire d'un espace ;

Histoire des jardins et des plantes ;

Startigraphie et décomposition du sol ;

Techniques de construction d'un dolmen ;

Relations Homme/environnement sur un temps long

 31 heures

 2 médiatrices  
5 enseignants

 7 lieux

 130 participants





## Les enseignements

### Toulouse

Université Toulouse Jean Jaurès  
Formation médiation en archéologie

### Figeac

Institut universitaire technique  
DUT Carrières Sociales option animation  
dans le cadre de l'UE Populations et sociétés.

### Toulouse

Université Toulouse Jean Jaurès  
Master ATRIDA ; UEs « Projet collectif »  
« Valorisation de l'Archéologie ».  
En coordination avec Gaëlle Cap  
(Muséum de Toulouse)



4 membres du CA  
2 salariées  
4 extérieurs



3 lieux



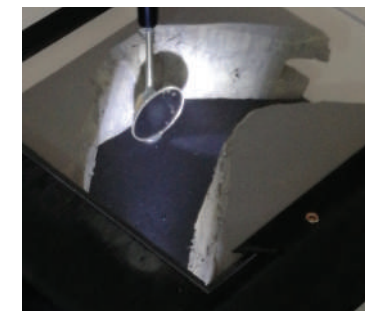
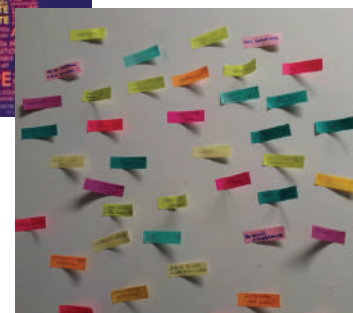
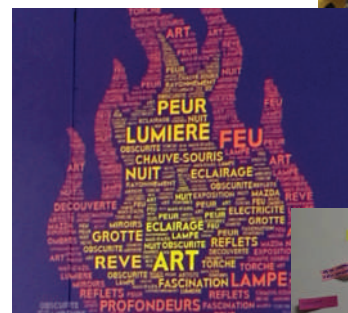
75 heures  
de formation



67 participants



FIGEAC



### Mas d'Azil

Musée de la Préhistoire  
Formation médiation en archéologie



Sciences/Société ;  
Médiations sur l'alimentation ou la mort ;  
Numérique et valorisation scientifique ;  
Création d'une exposition temporaire de A à Z ;  
Accueil des personnes en situation de handicap

## La formation continue...

Résolutions Numériques

Mouvement Associatif

Séminaire de Muséologie

Quai des Savoirs/Science Animation

PREAC Sciences et Société

CANOPE et Académie de Toulouse

Module AEROE

Elemen'Terre

Brasseurs de Science

Réseau de bénévoles

Forum régional des associations

Mouvement associatif



2 membres du CA  
2 salariées



328 heures



8 lieux

DESJEPS

FRANCAS Occitanie

Formation longue : le DESJEP, direction de structure,  
animation socio-éducative et culturelle



1 salariée



319 heures



1 lieu

Formation Wikipédia

Musée Saint-Raymond

Culture en milieu rural

Département de l'Ariège



Culture en milieu rural ;  
Publier sur Wikipédia ;  
Gestion associative ;  
Muséologie et petite enfance ;  
Humour et médiation ;  
Impact écologique de nos actions ;  
Science : contexte économique,  
géographique, historique  
et culturel donné ;  
Usages du numérique

# COMMUNICATION

20

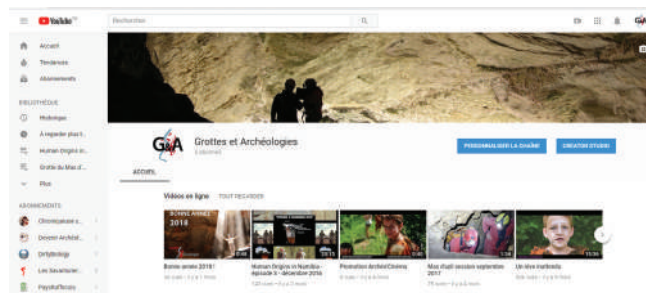
Prix

• Des Initiatives Occitanes  
• Du public  
(Banque Populaire 2017)

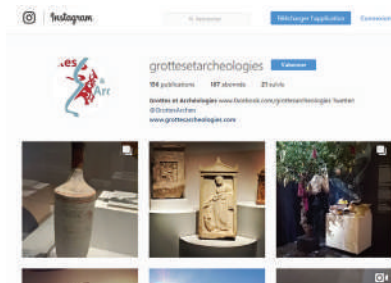
## Presse

**31** articles parus dans la presse parle de l'association et de ces activités

**18** articles parus mentionnent les activités des membres de l'association :  
François Bon, Laurent Bruxelles, Marc Jarry, Céline Pallier  
Fouilles du Mas d'Azil et de Troumouse, mission HON, projections sur les dolmens

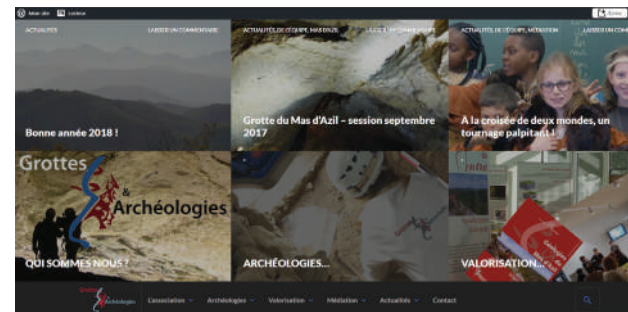


Grottes et Archéologies



<https://www.instagram.com/grottesetarcheologies/>

Abonnés : 167



[www.grottesarcheologies.com](http://www.grottesarcheologies.com)

Vues : 9900  
Visiteurs : 3764



<https://twitter.com/GrottesArcheo>

Abonnés : 571



<https://www.facebook.com/grottesarcheologies/>

Abonnés : 584



## La lettre de l'Inrap





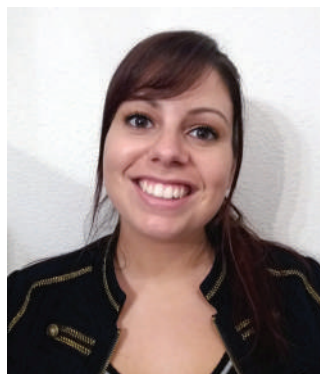
## Les membres du bureau 2017



**François Bon**  
Professeur d'archéologie  
Université Toulouse Jean Jaurès  
Président (l'ancien !)



**Céline Pallier**  
Géomorphologue  
Inrap  
Vice-président



**Marie Le Plat**  
Médiatrice  
Musée-Forum de l'Aurignacien  
Trésorière



**Laurent Bruxelles**  
Géomorphologue  
Inrap  
Secrétaire



**Benjamin Marquebielle**  
ATER en archéologie  
Université Toulouse Jean Jaurès  
Président (le nouveau !)

## Les membres du Conseil d'Administration



**Marc Jarry**  
Archéologue  
Inrap  
CA



**Hélène Martin**  
Archéozoologue  
Inrap  
CA



**Églantine Mange**  
Assistante de gestion  
Médiatrice

**Pauline Ramis**  
Directrice  
Médiatrice



L'association remercie tous les bénévoles et les adhérents investis, dynamiques et présents lors des évènements, des formations, des réunions, du montage des expositions, du ménage... Nous espérons en 2018 trouver plus de moments pour faire vivre l'esprit associatif et pour le plaisir d'être ensemble à partager avec tous, la Science !

## Des partenaires indispensables au fonctionnement de la structure :



## L'ensemble des 41 partenaires de 2017, avec qui nous avons co-contruit des projets, des événements, des médiations... :

L'abbaye de Flaran, le Quai des Savoirs, l'Etablissement Pénitentiaire pour Mineurs de Lavaur, le musée Archéologique de Lectoure, l'association Délires d'Encre, le Centre Universitaire de Foix, la Société Archéologique et Historique de Pamiers, l'association Citolympiades, l'association ALJ, l'UEMO de Foix, la PJJ de la Haute-Garonne, le collège Jean Moulin, le musée des Jacobins d'Auch, le laboratoire LCPI, Archéolèze, APEL des parents d'élèves de l'école Jean Jaurès, le CETIM, l'association Mille Pattes, le musée-forum de l'Aurignacien, le Propulseur Azilien, le Parc Naturel Régional des Pyrénées Ariégeoises, l'association Pyrènes, le SESTA, Médiéval Couserans, le musée de Mazères, l'APAREA le Spéléoclub Arize/Lèze, l'école Le Caousou, l'école Cuvier, l'IUT de Figeac, les Francas Occitanie, le Mouvement Associatif, Science Animation, le musée Saint-Raymond, Matéria Viva, le musée de la Dame, Interpretis, Xploria, l'école Jean Jaurès et le Cinéma l'Autan.